

SERVIÇO GEOLÓGICO DO BRASIL - SGB
DIRETORIA DE HIDROLOGIA E GESTÃO TERRITORIAL - DHT
DIVISÃO DE HIDROLOGIA APLICADA - DIHAPI

BOLETIM DE MONITORAMENTO HIDROLÓGICO DA BACIA DO RIO MADEIRA

22 de abril de 2026

Este é o Boletim de Monitoramento Hidrológico da Bacia do Rio Madeira (SAH Madeira). Os dados das estações de monitoramento e as previsões aqui apresentados estão disponíveis em <http://www.sgb.gov.br/sace/madeira>, assim como os boletins enviados até o presente momento.

Resumo:

Nome da Estação	Curso d'água	Município	Horário do último dado (Horario local)	Nível Atual	Variação nos Últimos 7 dias (cm)	Cota mediana para a data de hoje (cm)	Previsão	
							Cota (cm)	Hora
PORTO VELHO	MADEIRA	PORTO VELHO	22/04/2026 07:15	1502	82	1442	Estabilizar o nível	
GUAJARÁ-MIRIM	MAMORÉ	GUAJARÁ-MIRIM	22/04/2026 07:30	1037	11	1067	Aumentar o nível lentamente	
JIRAU JUSANTE BENI	MADEIRA	NOVA MAMORÉ	22/04/2026 07:45	1715	67	1582		
MORADA NOVA JUS.	ABUNÃ	PORTO VELHO	22/04/2026 07:30	1537	56	1328		
JI-PARANÁ	MACHADO	JI-PARANÁ	22/04/2026 08:00	956	88	847		

Legenda: * Valor informado pelo observador/estimado; - Equipamento em manutenção; # Sem valor definido.

Observação: Horário local do Acre (GMT-5).

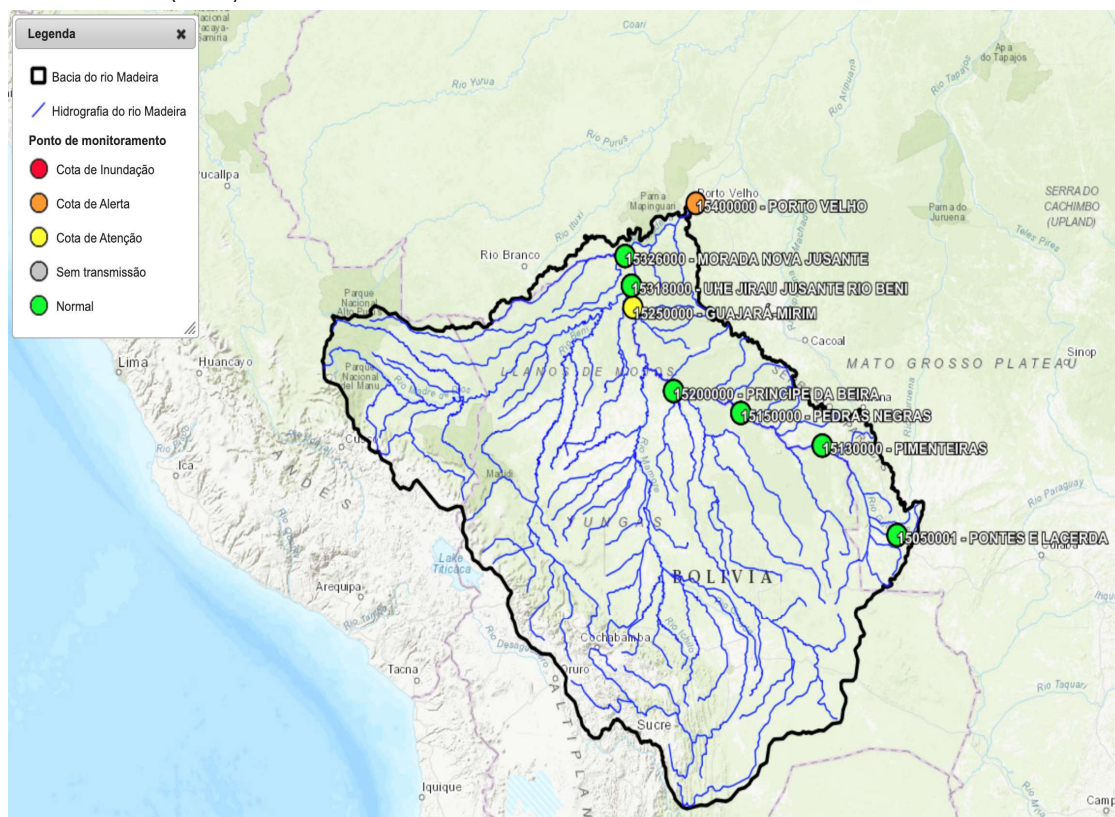


Figura 1. Bacia do Rio Madeira, com destaque para as estações de monitoramento.

Os dados hidrológicos utilizados neste boletim são provenientes da Rede Hidrometeorológica Nacional de responsabilidade da Agência Nacional de Águas e Saneamento Básico (ANA), operada pelo Serviço Geológico do Brasil (SGB/CPRM) e demais parceiros. As previsões apresentadas neste boletim são baseadas em modelos hidrológicos e estão sujeitas às incertezas inerentes aos mesmos.

DADOS DE NÍVEIS E COMPARAÇÃO COM O HISTÓRICO

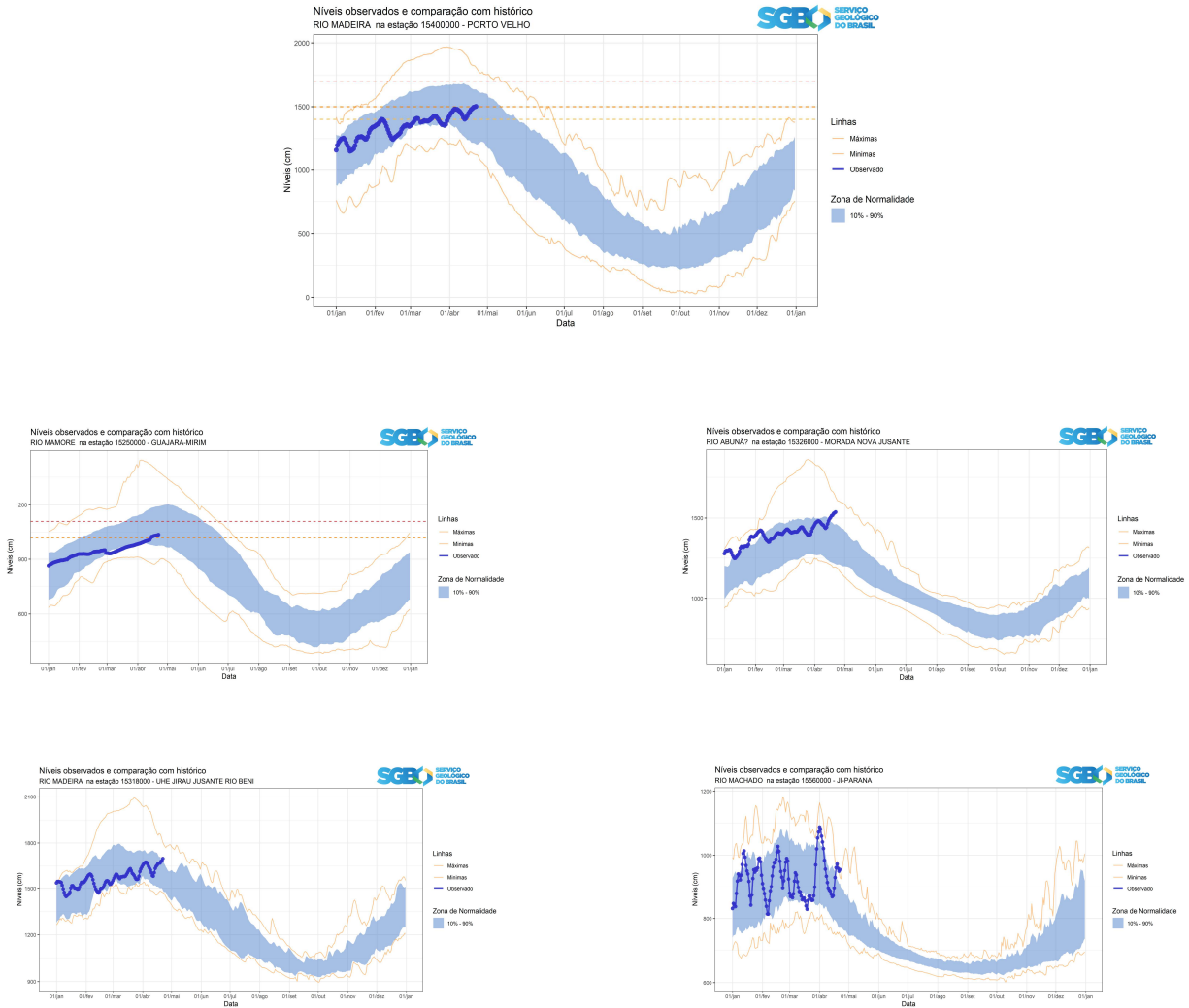


Figura 2. Níveis observados nas estações da bacia do Rio Madeira, de montante para jusante. As curvas das figuras representam: em amarelo, as envoltórias de máximos e mínimos observados no histórico para cada dia do ano; a faixa azul que representa os valores entre 10% e 90% de permanência, observados no histórico para cada dia do ano; linha sólida azul: os níveis observados ao longo do ano de 2026.

Ao longo dos últimos dias a tendência dos pontos de monitoramento foi de elevação do nível em todos os postos. Em todos os pontos de monitoramento apresentados, os níveis se encontram fora da faixa de normalidade para este período do ano, e acima dela, com exceção de Porto Velho e Guará-Mirim, que estão dentro da faixa de normalidade para o período.

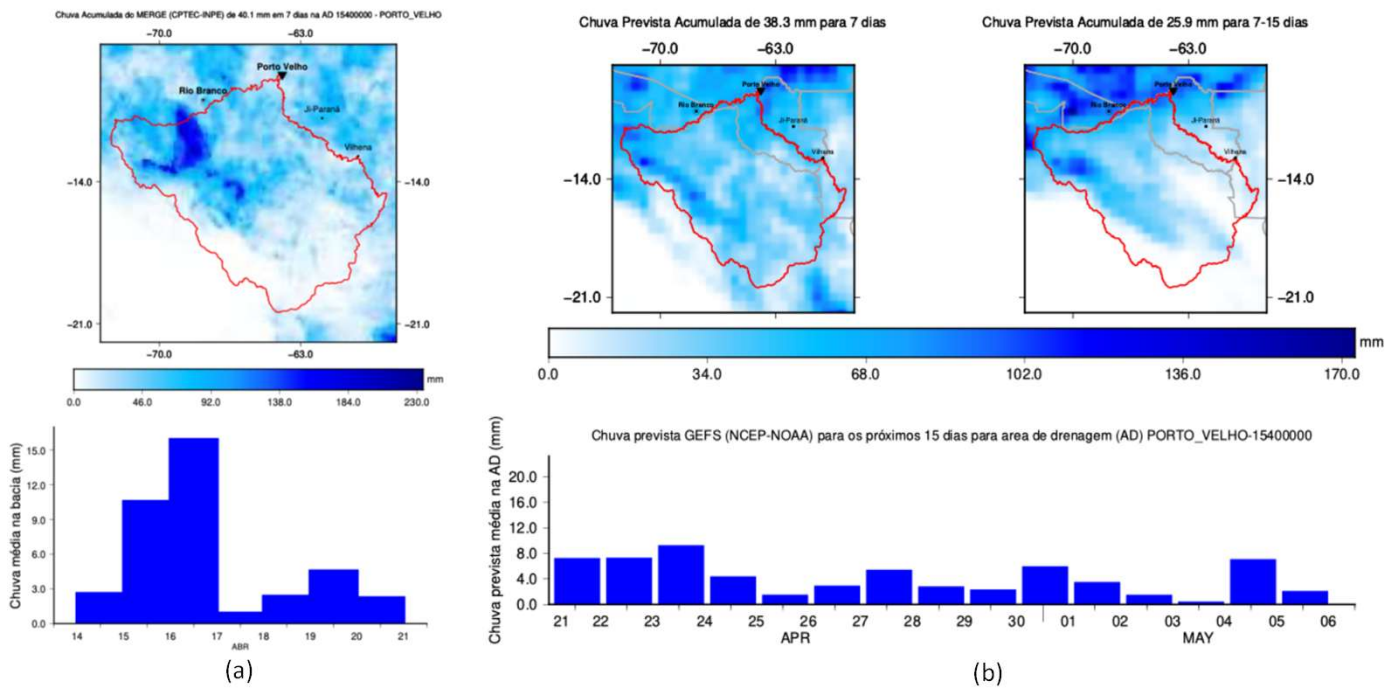


Figura 3. (a) Chuvas observadas ao longo da última semana na bacia do Rio Madeira (40 mm), delimitada pela estação de Porto Velho; e (b) média da previsão de 20 membros do Ensemble do GEFS/NOAA (38 mm e 26 mm na primeira e segunda semanas, respectivamente) para a mesma área da bacia.

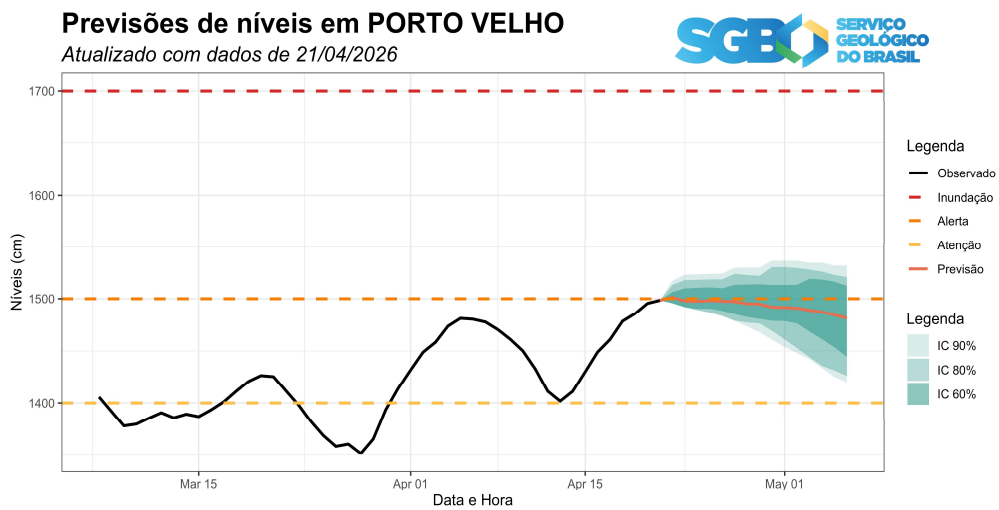


Figura 4. Previsão de níveis em Porto Velho com o modelo SMAP utilizando a previsão de precipitação por ensemble a partir do modelo GEFS.

O prognóstico indica tendência de estabilidade de níveis no Rio Madeira em Porto Velho caso as previsões de chuva se confirmem para bacia, ficando entre as cotas de atenção e alerta nos próximos dias.

Águas subterrâneas: O SGB mantém o Sistema de Informações de Águas Subterrâneas-SIAGAS, repositório de dados de poços no Brasil, que pode ser usado para identificação de fontes de abastecimento. Para conhecê-lo clique <https://siagasweb.sgb.gov.br/layout/>

Setorização de risco geológico: Este trabalho tem por finalidade a identificação, a delimitação e a caracterização de áreas ou setores de uma encosta ou planície de inundação sujeitas à ocorrência de processos destrutivos de movimentos de massa, enchentes de alta energia e inundações. Todo o acervo de dados é disponibilizado para órgãos e instituições do governo federal, de estados e de municípios que atuam na prevenção e no monitoramento de eventos climáticos catastróficos, visando contribuir para a redução dos danos e para a diminuição das perdas, de vidas e materiais, relacionadas aos desastres naturais.

Links:

<https://www.sgb.gov.br/publique/Gestao-Territorial/Prevencao-de-Desastres/Setorizacao-de-Riscos-Geologicos---Rondonia-4879.html>

Está disponível, para Android, o Aplicativo Prevenção SGB. Baixe o aplicativo e navegue pelas áreas de risco e suscetíveis a movimentos de massa e inundação, de municípios já mapeados do SGB/CPRM. Além disso, no aplicativo, é possível cadastrar eventos inundações, deslizamentos, erosões, corridas de detritos, que farão parte de um grande banco de dados nacional. Procure por Prevenção de Desastres na Play Store e baixe o app.<https://play.google.com/store/apps/details?id=br.gov.sgb.scdn&pli=1>

Equipe SAH MADEIRA

Parceria:



SISTEMA DE ALERTA HIDROLÓGICO DA BACIA DO RIO MADEIRA

www.sgb.gov.br/sace/madeira



MINISTÉRIO DE
MINAS E ENERGIA

