

SERVIÇO GEOLÓGICO DO BRASIL - SGB
DIRETORIA DE HIDROLOGIA E GESTÃO TERRITORIAL - DHT
DIVISÃO DE HIDROLOGIA APLICADA - DIHAPI

BOLETIM DE MONITORAMENTO HIDROLÓGICO DA BACIA DO RIO MADEIRA

11 de março de 2025

Este é o Boletim de Monitoramento Hidrológico da Bacia do Rio Madeira (SAH Madeira). Os dados das estações de monitoramento e as previsões aqui apresentados estão disponíveis em <http://www.sgb.gov.br/sace/madeira>, assim

Resumo:

Nome da Estação	Curso d'água	Município	Horário do último dado (Horario local)	Nível Atual	Variação nos Últimos 7 dias (cm)	Cota mediana para a data de hoje (cm)	Previsão	
							Cota (cm)	Hora
PORTO VELHO	MADEIRA	PORTO VELHO	11/03/2025 11:15	1547	44	1503	-	-
GUAJARÁ-MIRIM	MAMORÉ	GUAJARÁ-MIRIM	11/03/2025 11:30	1001	21	1021	-	-
JIRAU JUSANTE BENI	MADEIRA	NOVA MAMORÉ	11/03/2025 11:15	1700	-101	1656		
MORADA NOVA JUS.	ABUNÃ	PORTO VELHO	11/03/2025 11:30	1515	58	1328		
JI-PARANÁ	MACHADO	JI-PARANÁ	11/03/2025 12:00	1033	100	949		

Legenda: * Valor informado pelo observador/estimado; - Equipamento em manutenção; # Sem valor definido.

Observação: Horário local do Acre (GMT-5).

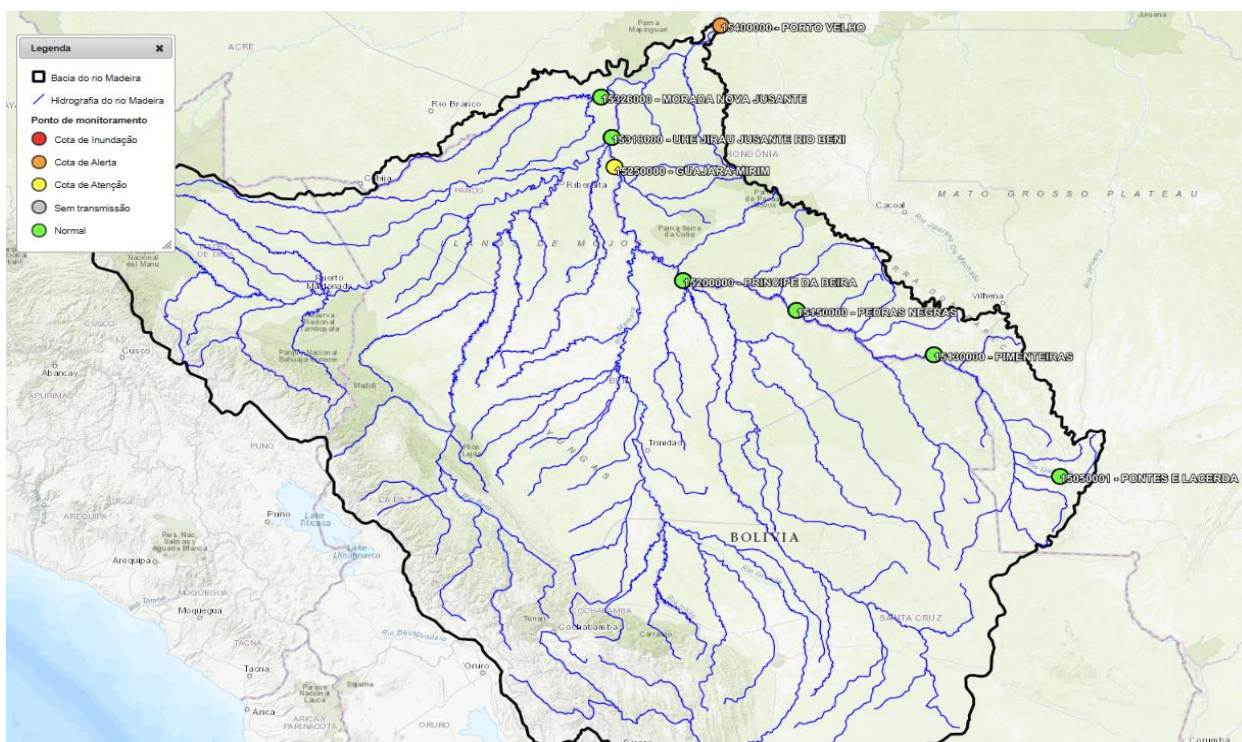


Figura 1. Bacia do Rio Madeira com referência de percentis.

Os dados hidrológicos utilizados neste boletim são provenientes da Rede Hidrometeorológica Nacional de responsabilidade da Agência Nacional de Águas e Saneamento Básico (ANA), operada pelo Serviço Geológico do Brasil (SGB/CPRM) e demais parceiros. As previsões apresentadas neste boletim são baseadas em modelos hidrológicos e estão sujeitas às incertezas inerentes aos mesmos

DADOS DE NÍVEIS E COMPARAÇÃO COM O HISTÓRICO

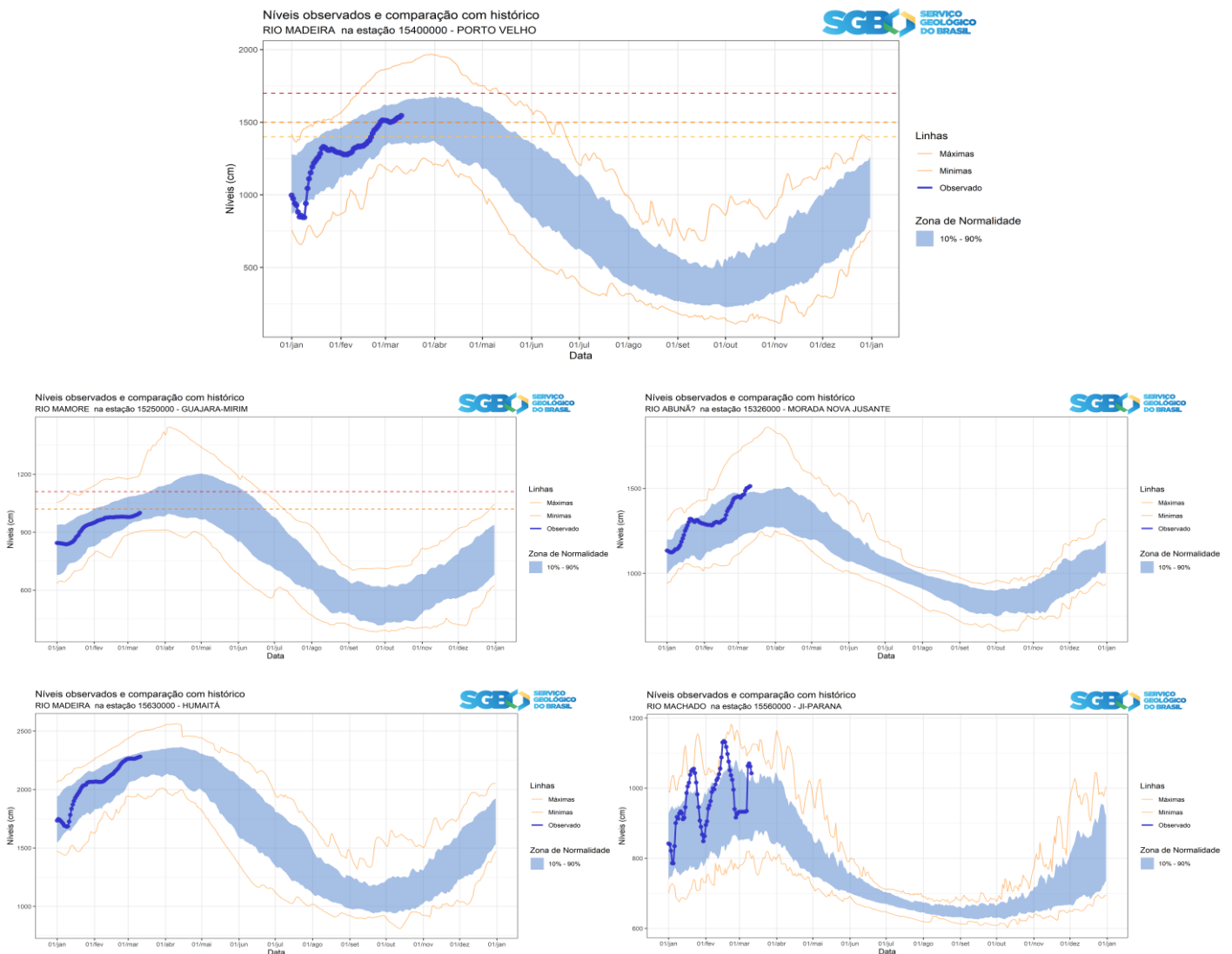


Figura 2. Níveis observados nas estações da bacia do Rio Madeira, de montante para jusante. As curvas das figuras representam: em amarelo, as envoltórias de máximos e mínimos observados no histórico para cada dia do ano; a faixa azul que representa os valores entre 10% e 90% de permanência, observados no histórico para cada dia do ano; linha sólida azul: os níveis observados ao longo do ano de 2024.

Ao longo da última semana, todos os pontos de monitoramento apresentaram elevação de nível. Em todos os pontos de monitoramento apresentados, os níveis se encontram dentro da faixa de normalidade para este período do ano, com exceção de Morada Nova, que está acima da faixa de normalidade.

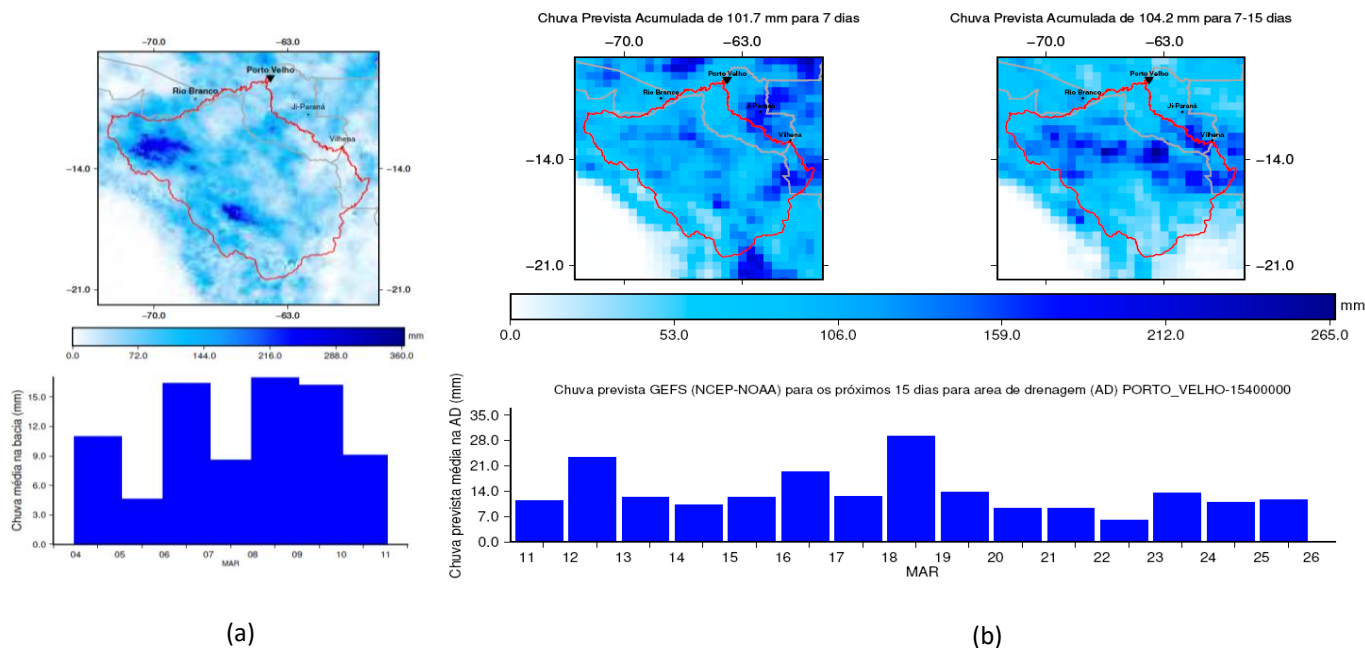


Figura 3. Chuvas observadas ao longo da última semana na bacia do Rio Madeira (83 mm), delimitada à jusante pela estação de Porto Velho (a); média da previsão de 20 membros do Ensemble do GEFS/NOAA (100 mm e 105 mm na primeira e segunda semanas, respectivamente)

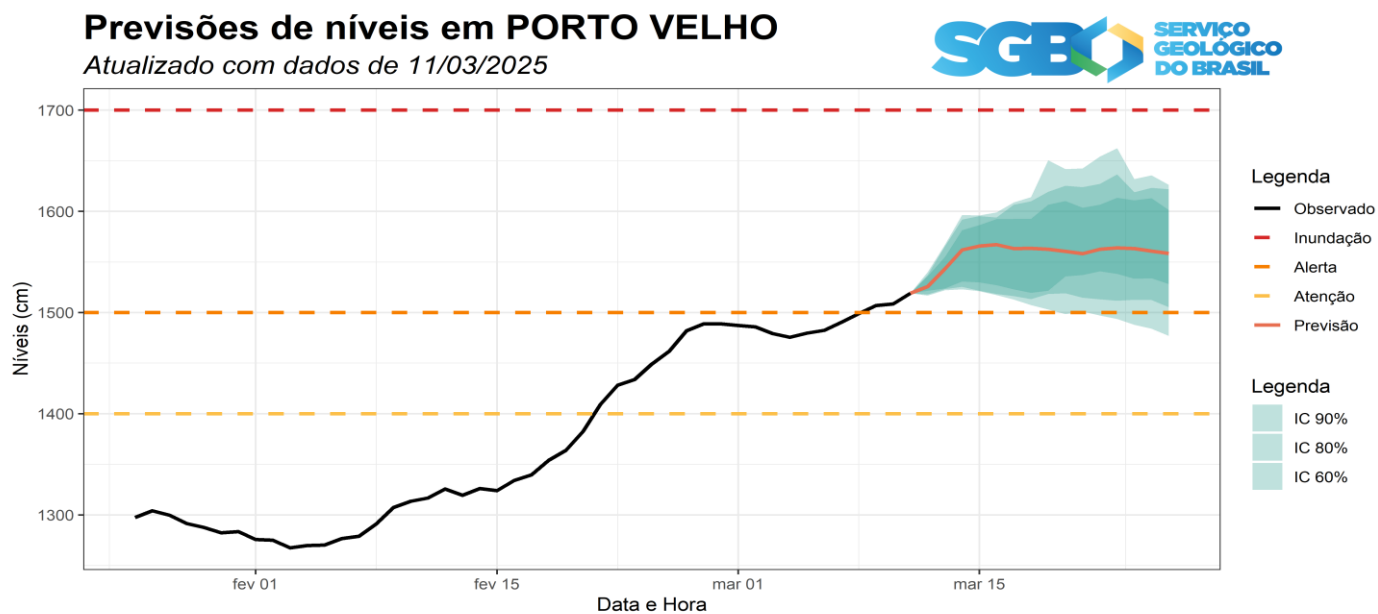


Figura 4. Previsão de níveis em Porto Velho com o modelo SMAP utilizando a previsão de precipitação por ensemble a partir do modelo GEFS.

O prognóstico indica tendência de elevação do Rio Madeira em Porto Velho, nos próximos dias caso as previsões de chuva se confirmem para bacia, podendo se aproximar da cota de 16 metros, caso isso ocorra.

Águas subterrâneas: O SGB mantém o Sistema de Informações de Águas Subterrâneas-SIAGAS, repositório de dados de poços no Brasil, que pode ser usado para identificação de fontes de abastecimento. Para conhecê-lo clique <https://siagasweb.sgb.gov.br/layout/>

Setorização de risco geológico: Este trabalho tem por finalidade a identificação, a delimitação e a caracterização de áreas ou setores de uma encosta ou planície de inundação sujeitas à ocorrência de processos destrutivos de movimentos de massa, enchentes de alta energia e inundações. Todo o acervo de dados é disponibilizado para órgãos e instituições do governo federal, de estados e de municípios que atuam na prevenção e no monitoramento de eventos climáticos catastróficos, visando contribuir para a redução dos danos e para a diminuição das perdas, de vidas e materiais, relacionadas aos desastres naturais.

Links:

<https://www.sgb.gov.br/publique/Gestao-Territorial/Prevencao-de-Desastres/Setorizacao-de-Riscos-Geologicos---Rondonia-4879.html>

Está disponível, para Android, o Aplicativo Prevenção SGB. Baixe o aplicativo e navegue pelas áreas de risco e suscetíveis a movimentos de massa e inundação, de municípios já mapeados do SGB/CPRM. Além disso, no aplicativo, é possível cadastrar eventos inundações, deslizamentos, erosões, corridas de detritos, que farão parte de um grande banco de dados nacional. Procure por Prevenção de Desastres na Play Store e baixe o app.<https://play.google.com/store/apps/details?id=br.gov.sgb.scdn&pli=1>

Marcus Suassuna Santos
Artur José Soares Matos
Pesquisadores em Geociências

Equipe do SAH MADEIRA

Parceria:



SISTEMA DE ALERTA HIDROLÓGICO DA BACIA DO RIO MADEIRA

www.sgb.gov.br/sace/madeira



MINISTÉRIO DE
MINAS E ENERGIA

