



## Rede Hidrometeorológica Nacional (RHN)

A RHN monitora os **principais rios** do país. É coordenada pela Agência Nacional de Águas e Saneamento Básico (ANA) e operada, em grande parte, pelo **SGB**.

A Rede conta com cerca de **4.700 estações** de monitoramento em diversos estados.

Do total de estações, **1.900** monitoram parâmetros relacionados aos **rios**, com a coleta de dados sobre os níveis, vazões, qualidade da água e transporte de sedimentos. Outras **2.800** estações coletam **dados pluviométricos**, monitorando o volume de chuvas.

No Estado do Acre, são **20 pontos** de monitoramento, distribuídos nas bacias do **Rio Purus** e de seus afluentes **Acre** e **Iaco**, além do **Rio Abunã**, pertencente a bacia do Rio Madeira.

## Benefícios

É fundamental para a **gestão dos recursos hídricos**. A partir das informações geradas sobre a vazão e chuvas, é possível **avaliar a disponibilidade hídrica** das principais **bacias hidrográficas** do estado.

Além disso, são dados indispensáveis para a navegação fluvial nos rios Purus, Juruá, Tarauacá, Acre, Iaco e Abunã e de tributários menores, notadamente no período de estiagem, quando tornam-se frequentes os bancos arenosos no leito dos rios.

A atividade de mineração impulsiona a **economia do estado** e, conseqüentemente, do país. No Acre, destaca-se o aproveitamento de bens minerais utilizados na construção civil.

## Públicos Beneficiados

- ✓ ANA
- ✓ SIPAM
- ✓ IMAC
- ✓ Agricultores
- ✓ Indústria
- ✓ Universidades

[SAIBA](#) [MAIS](#)

## Sistema de Alerta de Eventos Críticos (SACE)

## Sistemas de Alerta Hidrológico (SAH)

### Rio Acre

---

O Sistema de Alerta de Eventos Críticos (SACE) é a plataforma desenvolvida pelo Serviço Geológico do Brasil (SGB) para disponibilizar todas as informações geradas no contexto dos **Sistemas de Alerta Hidrológico** (SAHS).

Nesta plataforma, são reunidas todas as informações disponíveis para cada **bacia hidrográfica**, como o **monitoramento automático** ou não de **chuvas e níveis de rios** em diversas estações hidrometeorológicas, os links para os **mapas de risco** dos municípios e todos os boletins de monitoramento e alerta publicados.



## Benefícios

### SAH Rio Acre

Gera alertas para os municípios de Assis Brasil, Epitaciolândia, Brasiléia, Rio Branco e Xapuri

População beneficiada: 396 mil pessoas

As informações e boletins são repassados às defesas civis para subsidiar a tomada de decisões relacionadas à **prevenção** e **mitigação dos impactos** de eventos hidrológicos extremos, contribuindo para **salvar vidas**.

## Públicos beneficiados

- ✓ Regiões Ribeirinhas
- ✓ Defesas Civas, Estadual e Municipal
- ✓ CENAD
- ✓ ANA
- ✓ CEMADEN
- ✓ SIPAM



## Sistema de Informações de Águas Subterrâneas (SIAGAS)

É uma **base de dados de poços**, permanentemente atualizada, e de módulos capazes de realizar consultas, pesquisas e extração e geração de relatórios.

A plataforma permite a **gestão** adequada **da informação hidrogeológica** e a integração com outros sistemas.





## Benefícios:

Os dados do SIAGAS podem ser usados em estudos e projetos **de aproveitamento de recursos hídricos** subterrâneos e **concessão** de outorga pelo órgão gestor estadual.

## Públicos Beneficiados:

- ✓ Agência Nacional de Águas
- ✓ Instituto do Meio Ambiente e Recursos Hídricos
- ✓ Agricultores
- ✓ Indústrias
- ✓ Universidades





## Rede de Monitoramento de Águas Subterrâneas (RIMAS)

Por meio da RIMAS, o SGB promove uma série de atividades sistemáticas e de caráter continuado, que vão desde a **seleção dos aquíferos** e das **regiões monitoradas**, passando pelas **locações** e pelos **estudos diagnósticos** para perfuração dos poços, até a **implantação** e **operação** das estações de **monitoramento e coleta**.

Através da RIMAS é realizada a **consistência** e **disponibilização** das informações dos poços, com registro dos **níveis estáticos** e da **qualidade de água** dos principais aquíferos brasileiros.



## Benefícios

Gera informações quantitativas e qualitativas importantes para a **gestão dos recursos hídricos subterrâneos**.

Permite avaliar os impactos das atividades antrópicas e alterações climáticas nos sistemas aquíferos.

Os resultados do monitoramento também propiciam, a médio e longo prazo, a identificação de **impactos** às águas subterrâneas em decorrência da **exploração** ou das **formas de uso e ocupação** dos terrenos e da estimativa de **disponibilidade** do recurso hídrico subterrâneo.



## Públicos beneficiados

- ✓ ANA
- ✓ IMAC
- ✓ Agricultores
- ✓ Indústrias
- ✓ Universidades



## Cartografia de Risco Geológico

Consiste na **identificação** e **caracterização** das porções do território municipal sujeitas a **perdas** ou **danos** por eventos adversos de natureza geológica.

Os mapeamentos são realizados em parceria com **as defesas civis municipais**, exclusivamente em regiões onde há edificações com permanência humana e cartografam **áreas de risco alto e muito alto**.

O estudo é elaborado em consonância com as diretrizes e objetivos estabelecidos pela **Política Nacional de Proteção e Defesa Civil** (Lei 12.608/2012)



## Benefícios:

Todo o estado mapeado

**22** municípios

Alguns municípios foram alvos de **revisita geotécnica**, por exemplo, o município de **Rio Branco**, revisitado no 2º semestre de 2022.

**85** mil pessoas contempladas

As informações geradas pelo SGB subsidiam a tomada de decisões assertivas relacionadas às políticas **de ordenamento territorial e prevenção de desastres**, contribuindo para **salvar vidas**.

## Públicos beneficiados:

- ✓ Defesas civis estaduais e municipais
- ✓ Prefeituras
- ✓ Populações em áreas de risco
- ✓ Demais órgãos responsáveis pelo monitoramento e alerta de desastres

**Diretoria de Hidrologia e Gestão Territorial**



## Avaliação Técnica Pós-Desastre

**Registro** e **caracterização** das **áreas habitadas** que sofreram **perdas ou danos** decorrentes das **chuvas intensas** que atingem anualmente os municípios brasileiros.

**1 atendimento** em Brasília

### **Benefícios:**

Subsidia uma **resposta rápida** aos administradores e órgãos públicos na tomada de decisões voltadas à **prevenção, mitigação** e **resposta a desastres**.

### **Públicos beneficiados:**

População atingida pelos eventos que causaram danos



## Diagnóstico da População em Áreas de Risco Geológico

Os estudos apresentam um **panorama socioeconômico** das **pessoas** residentes nas áreas de **risco geológico** mapeadas pelo SGB.

A análise é realizada considerando a interseção tripla entre os setores censitários do Censo Demográfico de 2010, área urbana e áreas de risco geológico.

A partir deste cruzamento de dados, são realizados cálculos que refletem as **características da população** exposta aos riscos geológicos.



**1 município** contemplado: Brasiléia

## Benefícios:

Contribui com as políticas públicas voltadas à **prevenção e resposta a desastres**;

Embasa as ações dos órgãos de fiscalização voltadas à **inibição** da expansão das **áreas de risco**;

Auxilia na definição de critérios para disponibilização de **recursos públicos** destinados ao financiamento de **intervenções estruturais e não-estruturais** destinadas à **prevenção e resposta a desastres**.

## Públicos beneficiados:

- ✓ Gestores públicos
- ✓ Entidades privadas
- ✓ Comunidade técnico-científica





## Cartas de Suscetibilidade a Movimentos Gravitacionais de Massa e Inundações

São documentos cartográficos que representam a possibilidade de ocorrência de movimentos gravitacionais de massa (**deslizamentos e corridas de massa**) e processos hidrológicos (**inundações e enxurradas**) em **todo o município**.

A elaboração das cartas é prevista no Plano Nacional de Gestão de Riscos e Resposta a Desastres Naturais.



## Benefícios

**3 municípios** mapeados

Contribuem para o **planejamento do uso e ocupação do solo**, **controle da expansão urbana**, avaliação de **cenários potenciais de riscos** e, ainda, no âmbito regional, auxiliam na elaboração de **zoneamentos ecológico-econômicos**.

## Públicos beneficiado

- ✓ Defesas civis estaduais e municipais
- ✓ Prefeituras
- ✓ Populações em áreas de risco
- ✓ Demais órgãos responsáveis pelo monitoramento e alerta de desastres





## Programa de Levantamento da Geodiversidade

### Mapa Geodiversidade do Estado do Acre

O documento reúne informações sobre os grandes **geossistemas** formadores do território e sobre **processos geológicos** que dão origem às paisagens, rochas, minerais, águas, fósseis e outros depósitos superficiais que propiciam o desenvolvimento da vida na terra.

No mapa, o SGB traduz o conhecimento geológico-científico para aplicação no uso adequado do território, notadamente nas áreas: construção civil, agricultura, gestão dos recursos minerais e geoturismo.

## Benefícios

Evidencia limitações e potencialidades do território  
Contribui para o **desenvolvimento sustentável** ao gerar informações importantes para planejar e subsidiar **atividades econômicas produtivas, proteção ambiental, uso sustentável do solo e dos recursos hídricos**



**Planos e políticas** estaduais e federais embasadas em geociências impactam diretamente a população.



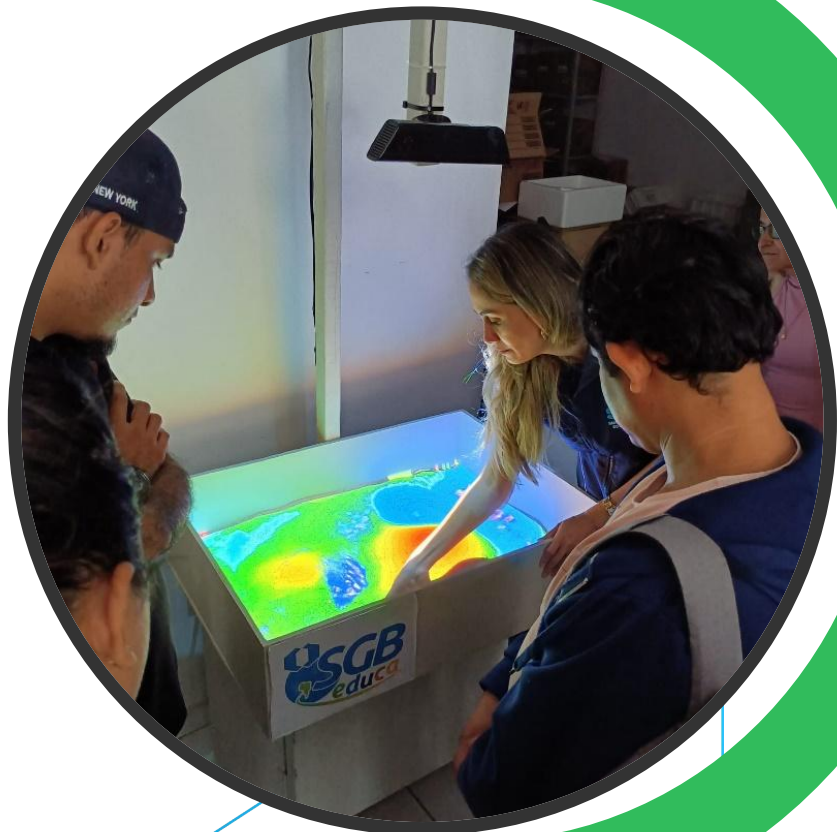
## Acordos de Cooperação Técnica (ACT) e Parcerias Informais

A Residência de Porto Velho (REPO) tem procurado estabelecer, ao longo do tempo, **parcerias** formais ou informais com **órgãos públicos federais, estaduais e municipais**, no intuito de **transferir conhecimento** e contribuir com a **execução de obras e serviços públicos**.

## Parcerias estabelecidas

- ✓ Fundação Nacional de Saúde – FUNASA, de abrangência nacional e aplicado no Estado do Acre
- ✓ Sistema de Proteção da Amazônia – SIPAM, com abrangência também para o Estado do Acre (ACT formalizado)
- ✓ Instituto Estadual de Meio Ambiente – IMAC
- ✓ Prefeitura Municipal de Rio Branco (Geodiversidade de Rio Branco) (em apreciação).





## Programa SGB Educa

O programa SGB Educa é destinado à divulgação e popularização das geociências através de visitas técnicas guiadas nas dependências da Unidade Regional, oficinas, palestras, exposições externas nos locais solicitados e disponibilização de informações no Portal do SGBeduca.

### Público alvo

- ✓ Instituições de ensino públicas e privadas
- ✓ Estudantes do ensino básico, fundamental, cursos técnicos e graduação e pós graduação;

### Atividades desenvolvidas

- ✓ Palestras e cursos em temas relacionados às geociências
- ✓ Exposição de Minerais e Rochas
- ✓ Interatividade com o uso da Sandbox
- ✓ Oficinas de Réplicas de Fósseis
- ✓ Visita Técnica Guiada



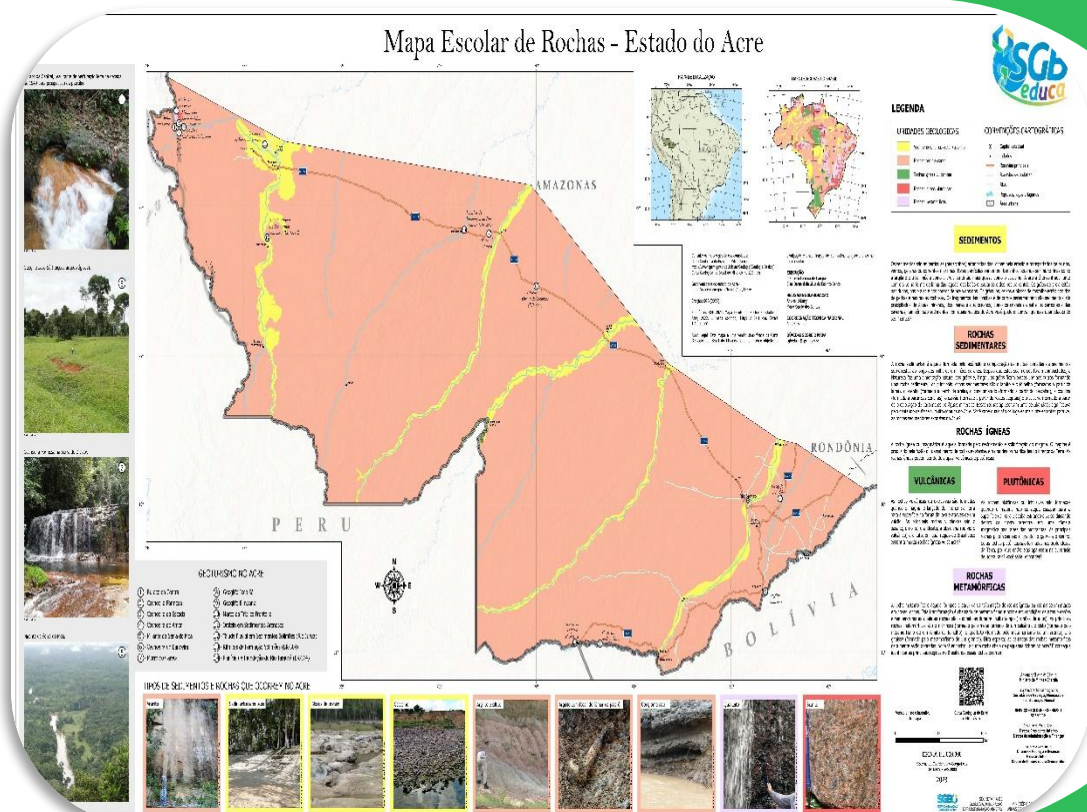
## Mapa Escolar de Rochas - Estado do Acre

O Mapa Escolar de Rochas do Estado do Acre foi elaborado a partir de uma reclassificação da base GIS Brasil e do mapa geológico estadual, com a finalidade de apresentar a geologia dividida pelas classes de rochas, com ilustrações dos principais atrativos geoturísticos e tipos de sedimentos e rochas que ocorrem em Rondônia.

O produto consolida-se como uma ferramenta ao docente e instrumento de fácil compreensão para o público escolar, de linguagem acessível, sem perder a qualidade científica.

### Público alvo

- ✓ Professores de instituições de ensino públicas e privadas;
- ✓ Estudantes do ensino básico, fundamental, cursos técnicos e graduação e pós graduação.



[SAIBA](#) [MAIS](#)



## Litoteca Regional de Porto Velho

A Litoteca Regional de Porto Velho integra a Rede Nacional de Litotecas, uma infraestrutura técnico-científica que tem como objetivo o acondicionamento adequado e disponibilização do patrimônio geológico coletado e analisado durante a execução dos projetos realizados pelo SGB em Rondônia, Acre e adjacências, bem como, materiais geológicos oriundos de doações de outras instituições públicas ou privadas que atuam no setor de mineração.

A Litoteca Regional de Porto Velho é referência em acervo litológico, sendo a única existente no estado de Rondônia.

### Público alvo

- ✓ Usuários internos - colaboradores do SGB
- ✓ Estudantes do ensino básico, fundamental, cursos técnicos e graduação e pós graduação;
- ✓ Pesquisadores de Universidades;
- ✓ Empresas privadas do setor de mineração;
- ✓ Instituições públicas

**Diretoria de Infraestrutura Geocientífica**



## RESIDÊNCIA DE PORTO VELHO

**REPO**



+55 69 3901-3700



[sgb.portovelho@sgb.com.br](mailto:sgb.portovelho@sgb.com.br)



Avenida Lauro Sodré, 2561 – São Sebastião I

Porto Velho – RO - Brasil

CEP: 76801-581

*Clique no mapa para acessar*



MINISTÉRIO DE  
MINAS E ENERGIA





A wide river flows through a dense forest. The water is a muddy brown color, and the banks are lined with thick green trees. The sky is overcast with soft, grey clouds. The overall scene is a natural, somewhat somber landscape.

SCB

É ACRE