

EXCURSÕES CURRICULARES



Universidade Técnica Clausthal - Alemanha



Curso sobre Patrimônio Geológico - UEFS



Curso de Engenharia de Petróleo - UFES

Centro Integrado de Estudos
Geológicos - CIEG de Morro do
Chapéu - Bahia

ACESSO

A partir de Salvador o acesso é realizado pela BR-324 até Feira de Santana (108km) e em seguida pela BA-052 até Morro do Chapéu (290km).

ENDEREÇO

Parque Soledade
Praça Camilo Calazans
Morro do Chapéu – Bahia
CEP 44850 – 000
Tel/Fax 74 – 36531114

CONTATO

CPRM - Superintendência Regional de
Salvador
Av. Ulysses Guimarães 2862 – CAB
Salvador – Bahia
CEP 41213 - 000
Tel 71 – 2101-7302
Fax 71 – 3371-4005

 **CPRM**
Serviço Geológico do Brasil

Visite www.cprm.gov.br

Centro Integrado de Estudos
Geológicos - CIEG de Morro
do Chapéu - Bahia

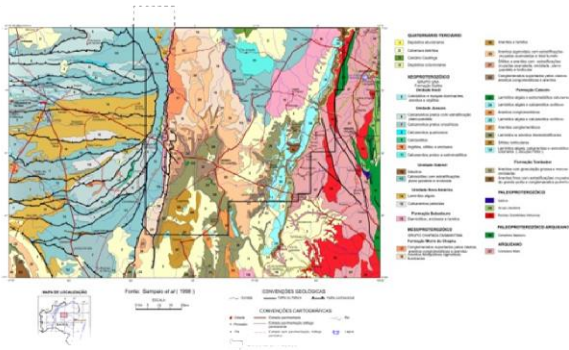
 **CPRM**
Serviço Geológico do Brasil



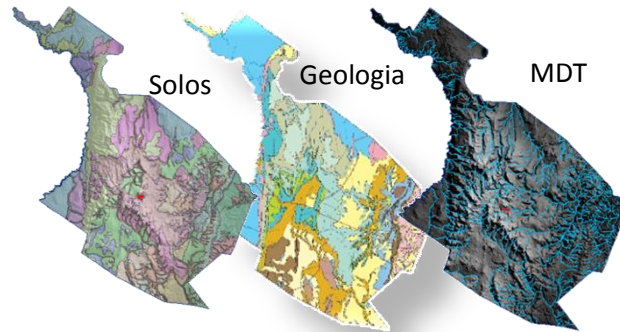


O Centro Integrado de Estudos Geológicos - CIEG de Morro do Chapéu iniciou suas atividades em abril de 1987, objetivando o treinamento da equipe da CPRM encarregada de trabalhar em rochas sedimentares.

Nesse sentido foi desenvolvido, até 1994, o Curso de Aperfeiçoamento em Terrenos Sedimentares, constituído pelas seguintes disciplinas: 1) Sistemas Depositionais; 2) Petrologia de Carbonatos; 3) Mineralizações Associadas a Rochas Sedimentares; 4) Geologia Estrutural; 5) Técnicas de Mapeamento de Rochas Sedimentares; 6) Análise de Bacias; e 7) Estágio Prático de Campo. Participaram integralmente desse curso 43 geólogos, cujos trabalhos possibilitaram o mapeamento geológico, da folha Morro do Chapéu, na escala 1:100.000, e contribuíram com a elaboração da folha Jacobina, na escala 1:250.000, disponível em meio digital.

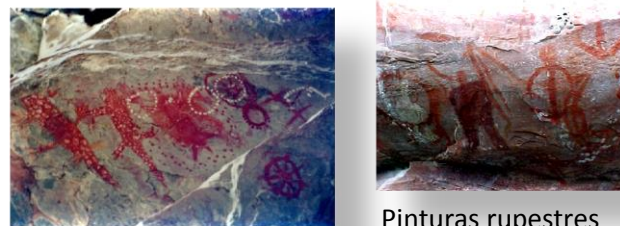


Objetivando contribuir com a gestão municipal, bem como com as questões ambientais, a CPRM desenvolveu o Projeto Mapas Municipais de Morro do Chapéu (em SIG), que abrange os seguintes mapas: planimétrico; infra-estrutura e pontos turísticos; climático; geológico; geomorfológico; solos; capacidade de uso das terras; vegetação; hidrogeológico; riscos do sistema natural; geoambiental e espeleológicos.



Esses produtos tem motivado várias universidades a utilizarem a região, com o apoio do CIEG, para o desenvolvimento de atividades curriculares dos cursos de graduação e pós-graduação. No período 2003-2011 foram realizados 150 eventos. O CIEG também tem incentivado o desenvolvimento de teses de pós-graduação na região, com conclusão de trabalhos da UFBA (2); da UEFS (3) e da UFOP (3).

Recentemente, a CPRM elaborou um relatório demonstrando que a região de Morro do Chapéu atende aos requisitos para ser reconhecida como um geoparque (disponível em www.cprm.gov.br/geoparque.)



Pinturas rupestres



Cachoeira do Ferro Doido – Formação Morro do Chapéu



Tempestitos da Formação Caboclo



Sistema eólico – Formação Tombador